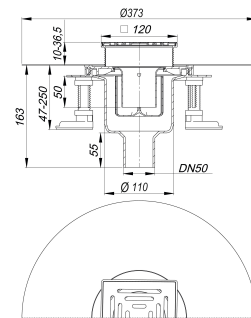
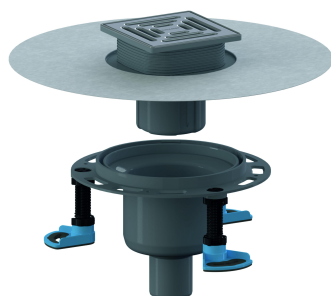


Wpust podłogowy DallDrain Select pionowy, DN 50/DN 100, 120 x 120 mm

Numer artykułu: 517159

GTIN: 4001636517159

Grupa rabatowa: 6



Opis:

Wpust podłogowy DallDrain Select pionowy, DN 50/DN 100, 120 x 120 mm
zg. z DIN EN 1253

Wpust podłogowy z nasadą Select z rusztem ze stali nierdzewnej osadzonym w ramce ze stali nierdzewnej. Króciec odpływowy:
DN 50/DN 100 pionowy.

Wersja z:

- rusztem i ramką ze stali nierdzewnej
- elastycznymi, montowanymi na wcisk kotwami do jastrychu
- elastycznym mankietem uszczelniającym do pewnego połączenia z izolacjami zespolonymi i wstęgowymi zg. z normą DIN 18534
- całkowicie wymowanym, dwuczęściowym syfonem i zamknięciem rewizyjnym, wysokość zamknięcia wodnego 50 mm (zg. z DIN EN 1253)
- montażową pokrywę ochronną
- trzema nóżkami montażowymi z izolacją akustyczną do mocowania i regulacji wysokości w zakresie 47 – 250 mm
- przedłużką nasady z możliwością skrócenia, do wykładzin podłogowych o grubości 10 – 36 mm (łącznie z warstwą kleju)

Materiał

Korpus wpustu i króciec odpływowy: polipropylen o dużej udarnośći; ruszt: stal nierdzewna 1.4301, klasa obciążenia K 3 (300 kg); przedłużka nasady: ABS, ramka: stal nierdzewna 1.4301

Wstępnie skompletowany zestaw złożony z nr art. 517296 + 517234 + 517340.

Nasada z elementem pozycjonującym, zapewniającym regulację w poziomie +/- 9,5 mm.

Fire and sound-insulating collar - installation kit 2(Part No. 515025) or

fire protection kit 12 (Part No. 515438) applicable.

Wydajności odpływu zg. z DIN EN 1253:

Nominal diameter	Norma produktu	Min. wydajność odpływu zgodny z normą	Wysokość akumulacji zgodny z normą	Wydajność odpływu o wysokość akumulacji 10 mm	Wydajność odpływu o wysokość akumulacji 20 mm
DN 50	DIN EN 1253	0,80 l/s	20,00 mm	0,72 l/s	1,30 l/s

09.12.2023 06:54

DALLMER

Części zamienne:

501080 grate E 115, 115 x 115 mm

517005 floor drain DallDrain Pure, DN 50, 100

517296 grating DallDrain Select, 120 x 120 mm

517340 mounting feet DallDrain

517357 Syfon DallDrain