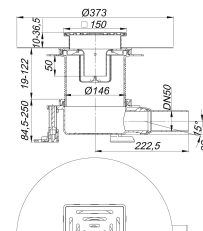


## Wpust podłogowy DallDrain Select Vario, DN 50, 150 x 150 mm

Numer artykułu: 517050

GTIN: 4001636517050

Grupa rabatowa: 6



### Opis:

Wpust podłogowy DallDrain Select Vario, DN 50, 150 x 150 mm

zg. z DIN EN 1253

Wpust podłogowy z przedłużką oraz nasadą Select z rusztem ze stali nierdzewnej osadzonym w ramce ze stali nierdzewnej. Wstępnie skompletowany zestaw złożony z nr art. 517173 + 517241 + 517210 + 517340. Króciec odpływowy DN 50 boczny, z przegubem kulowym, przestawny w zakresie 0 – 15°.

Wersja z:

- rusztem i ramką ze stali nierdzewnej
- przedłużką z uszczelką przeciwcofkową, z możliwością skrócenia w zakresie 19 – 125 mm
- zintegrowanymi kotwami do jastrychu
- elastycznym, montowanym na wcisk mankietem uszczelniającym do pewnego połączenia z izolacjami zespolonymi i wstęgowymi zg. z normą DIN 18534
- całkowicie wyjmowanym, dwuczęściowym syfonem i zamknięciem rewizyjnym, wysokość zamknięcia wodnego 50 mm (zg. z DIN EN 1253)
- montażową pokrywą ochronną
- trzema nóżkami montażowymi z izolacją akustyczną do mocowania i regulacji wysokości w zakresie 101 – 372 mm
- nasadą zapewniającą regulację w poziomie +/- 5 mm
- przedłużką nasady z możliwością skrócenia, do wykładzin podłogowych o grubości 10 – 36 mm (łącznie z warstwą kleju)

### MATERIAŁ

Korpus wpustu, króciec odpływowy i przedłużka: polipropylen o dużej udarności; ruszt: stal nierdzewna 1.4301, klasa obciążenia K 3 (300 kg); przedłużka nasady: ABS, ramka: stal nierdzewna 1.4301

Can be used with sound insulation mat DallDrain (part no. 517326) and

mounting aid DallDrain (part no. 517319).

### Części zamienne:

517340 mounting feet DallDrain