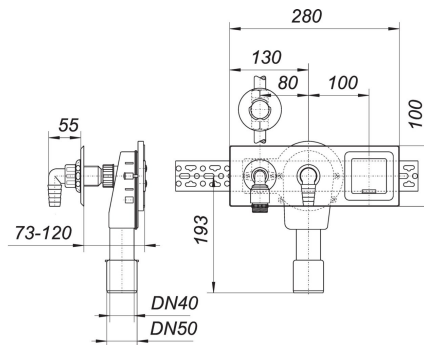


**sifón para empotrar 405 E para aparatos de lavado, DN 40/DN 50**

N.º de referencia **130518**  
 GTIN/EAN: 4001636130518  
 Grupo de descuento: 1

**equipado con:**

- carcasa pequeña favorable al flujo
- placa de montaje insonorizante
- raíl de montaje Leifeld
- disco mural latón, exterior niquelado
- racor acodado con dispositivo antivació
- codo portatubo, cromado
- llave de paso de 1/2" aparte con dispositivo antirretorno incorporado y embellecedor
- placa de cubierta de acero inoxidable 280 x 100 mm
- profundidad de montaje 73 - 120 mm
- carcasa protectora para obra/encofrado recortable
- conexión eléctrica con tapa abatible

**material:**

carcasa del sifón de polietileno, soldable  
 marcas de homologación: DVGW (grifería), VDE (conexión eléctrica)

En caso de montaje sin puente acústico estructural, pueden alcanzarse los tres niveles de aislamiento acústico según UNE 4109-10, tablas 1 y 2.

**Accesorios**

N.º de referencia	Denominación	Dimensiones
090348	codo portatubo para HL 400/405/406, blanco, 1	1"
140173	codo portatubo para HL 400/405/406, cromado, 1	1"
090324	codo portatubo para HL 400/405/406, gris, 1	1"
140159	contratuerca para HL 400/405/406, blanca, 1	1"
140166	contratuerca para HL 400/405/406, cromada, 1	1"
140142	contratuerca para HL 400/405/406, gris, 1	1"

23. Junio 2021

---

140203	disco mural, cromado, 1/2	1/2"
140371	juego prolongador 40 mm, para llave de paso 405	
140050	llave de paso para 405, cromada	110 mm
141729	marco embellecedor para 405 E y 406 E	
141514	placa de cubierta para 405 y 406, acero inoxidable	
147011	placa de cubierta para montaje vertical	
141705	placa de cubierta para sifón para empotrar 405 E/406 E, acero inoxidable	
140326	placa de montaje para 405/406	
140210	racor acodado con dispositivo antivació para 405, 1/2	1/2"
140234	roseta para 405, acero inoxidable	