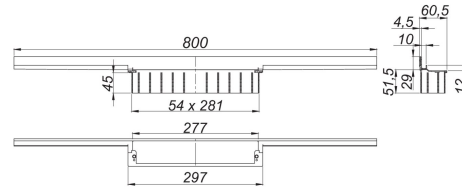
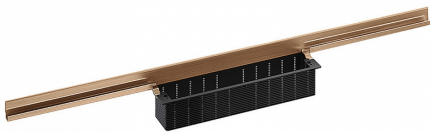


15. September 2019

DALLMER**Duschrinne CeraWall Individual rotgold matt, 800 mm**

Artikel Nr. **536891**
 GTIN/EAN: 4001636536891
 Rabattgruppe: 11

DIN 18534
 konform



zum Einbau mit Ablaufgehäusen CeraFlex, CeraFlex Plan, CeraFlex senkrecht DallFlex, DallFlex Plan, DallFlex senkrecht und Duschelementen DallFlex Wall, DallFlex Wall Plan.

Ablaufprofil mit integriertem Quergefälle, zum verdeckten Einbau am Übergang zwischen Wand und Boden, geeignet für Boden- und Wandbeläge von 12 – 24 mm (inkl. Kleberbett), Länge millimetergenau anpassbar.

AUSFÜHRUNG

- selbstklebendes Sicherheitsband S 3 mit Schnittschutzarmierung aus Edelstahl zum Schutz der Flächenabdichtung und Schalldämmband zur Entkoppelung vom Baukörper
- Montagezubehör und Positionierhilfen
- Anreißschablone
- Bauschutzabdeckung

MATERIAL

Edelstahl 1.4301, farbig PVD beschichtet rotgold matt

Bestellhinweis CeraWall Individual:

Bitte Ablaufgehäuse CeraFlex, DallFlex oder Duschelement DallFlex Wall + Duschrinne CeraWall Individual + Abdeckung CeraWall Individual bestellen!

Zubehör

Artikel Nr.	Bezeichnung	Abmessungen
537034	Abdeckung CeraWall Individual Design rotgold matt	
537027	Abdeckung CeraWall Individual rotgold matt	
537157	Ablaufgehäuse CeraFlex Plan, DN 40	DN 40
537164	Ablaufgehäuse CeraFlex senkrecht, DN 50	DN 50
537140	Ablaufgehäuse CeraFlex, DN 50	DN 50

15. September 2019

DALLMER

539304	Ablaufgehäuse DallFlex EPS-montiert, DN 50	DN 50
539311	Ablaufgehäuse DallFlex Plan EPS-montiert, DN 40	DN 40
539014	Ablaufgehäuse DallFlex Plan, DN 40	DN 40
539076	Ablaufgehäuse DallFlex senkrecht, DN 50	DN 50
539007	Ablaufgehäuse DallFlex, DN 50	DN 50