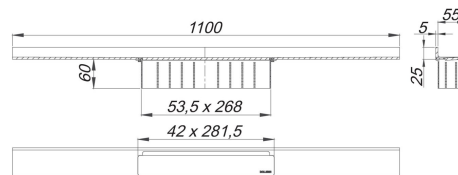
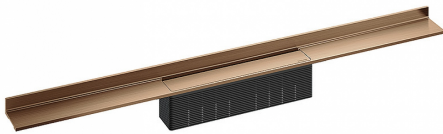


15. September 2019

## Duschrinne CeraWall Select rotgold matt, 1100 mm

Artikel Nr. **535375**  
 GTIN/EAN: 4001636535375  
 Rabattgruppe: 11

DIN 18534  
 konform



zum Einbau mit Ablaufgehäusen CeraFlex, CeraFlex Plan, CeraFlex senkrecht, DallFlex, DallFlex Plan, DallFlex senkrecht und Duschelementen DallFlex Wall, DallFlex Wall Plan.

Ablaufschiene mit mehrseitigem Präzisionsgefälle, sichtbar am Übergang zwischen Wand und Boden installiert, geeignet für Bodenbeläge von 10 – 24 mm und Wandbeläge von 12 – 24 mm (inkl. Kleberbett), Länge millimetergenau anpassbar.

### AUSFÜHRUNG

- Abdeckung
- selbstklebendes Sicherheitsband S 3 mit Schnittschutzarmierung aus Edelstahl zum Schutz der Flächenabdichtung und Schalldämmband zur Entkoppelung vom Baukörper
- Montagezubehör und Positionierhilfen
- Bauschutzabdeckung

### MATERIAL

Edelstahl 1.4301, massiv 5 mm, Belastungsklasse K 3 (300 kg), farbig PVD beschichtet rotgold matt

### Bestellhinweis CeraWall Select:

Bitte Ablaufgehäuse CeraFlex, DallFlex oder Duschelement DallFlex Wall + Duschrinne CeraWall Select bestellen!

## Zubehör

Artikel Nr.	Bezeichnung	Abmessungen
537157	Ablaufgehäuse CeraFlex Plan, DN 40	DN 40
537164	Ablaufgehäuse CeraFlex senkrecht, DN 50	DN 50
537140	Ablaufgehäuse CeraFlex, DN 50	DN 50
539304	Ablaufgehäuse DallFlex EPS-montiert, DN 50	DN 50

15. September 2019

**DALLMER**

---

539311	Ablaufgehäuse DallFlex Plan EPS-montiert, DN 40	DN 40
539014	Ablaufgehäuse DallFlex Plan, DN 40	DN 40
539076	Ablaufgehäuse DallFlex senkrecht, DN 50	DN 50
539007	Ablaufgehäuse DallFlex, DN 50	DN 50