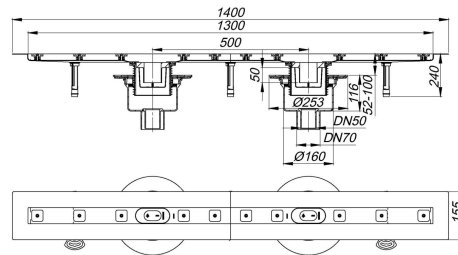


30. September 2022

**DALLMER****Duschrinne CeraLine senkrecht F Duo 1300 mm, DN 50/DN 70**

Artikel Nr. **521682**  
 GTIN/EAN: 4001636521682  
 Rabattgruppe: 8

DIN 18534  
 konform



nach DIN EN 1253  
 für die Montage in der Fläche, mit zwei seitenverstellbaren (+/- 15 mm) Ablaufgehäusen  
 CIRCO V, Ablaufstutzen DN 50/DN 70 senkrecht

**Ausführung:**

- schallentkoppelnde Montagefüße zur Höheneinstellung
- besandeter Flansch zum sicheren Anschluss an Verbund- und Bahnenabdichtungen gemäß DIN 18534
- Geruchs- und Reinigungsverschluss, Sperrwasserhöhe 50 mm
- höhenverstellbare Justierschrauben
- Bauschutz
- Fliesenanschlag
- Rahmenklemmstück

**Material:**

Rinnenkörper Edelstahl 1.4301, Ablaufkörper Polypropylen, hochschlagfest

Mögliche Sonderausführungen für Duschrinnen CeraLine F Duo senkrecht:  
 Zwischenlängen bis 2000 mm. Bitte anfragen!

Brandschutz-Rohbauelement 1 (Art. Nr. 515018) einsetzbar.

30. September 2022

**Duschrinne CeraLine senkrecht F Duo 1300 mm, DN 50/DN 70**

Ablaufleistung nach DIN EN 1253  
(bei 20 mm Anstauhöhe)

	Norm	DALLMER
DN 50	0,8 l/s	1,4 l/s
DN 70	0,8 l/s	1,4 l/s

**Ersatzteile**

Artikel Nr.	Bezeichnung	Abmessungen
523983	Stellschrauben-Set CeraLine	

**Zubehör**

Artikel Nr.	Bezeichnung	Abmessungen
524287	Abdeckung CeraLine Design matt, 1300 mm	1300 mm
524362	Abdeckung CeraLine Individual, 1300 mm	1300 mm
524201	Abdeckung CeraLine Standard, 1300 mm	1300 mm
515018	Brandschutz-Rohbauelement 1, DN 50/DN 70	DN 50/DN 70
520845	Geruchsverschluss CeraLine ab 2009	
521033	Niveauregulierungs-Set	
520494	Pflegeset Edelstahl	
521088	Serviceschlüssel CeraLine	
521019	Stellschrauben-Set kurz bis Bj. Juli 2013	