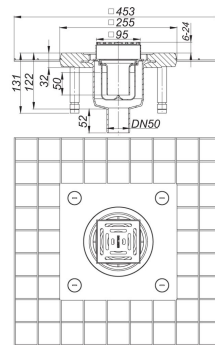
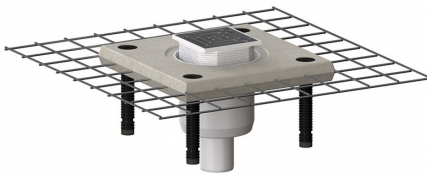


28. Oktober 2020

Bodenablauf CeraDrain 49 K 10, DN 50, 100 x 100 mm

Artikel Nr. **513410**
GTIN/EAN: 4001636513410
Rabattgruppe: 5

DIN 18534
konform



nach DIN EN 1253
Ablaufstutzen DN 50 senkrecht

Ausführung:

- Polymerbetonkragen mit eingegossener Baustahlmatte
- Glasgewebematte
- schallentkoppelnde Justierschrauben zur Höhenverstellung
- seitenverstellbare Rahmenaufnahme (+/- 3 mm)
- Geruchs- und Reinigungsverschluss, Sperrwasserhöhe 50 mm
- Bauschutzdeckel
- höhenverstellbarer Aufsatz

Material:

Polypropylen, hochschlagfest
Rost Edelstahl 1.4301, Belastungsklasse K 3 (300 kg)

Rahmen ABS, 100 x 100 mm

Einsetzbar, wenn eine zweite Abdichtungsebene nicht erforderlich ist. Für höchste Sicherheit auch bei starker mechanischer Beanspruchung.

Kann mit Brand- und Schallschutz Rohbauelement 2 (Art. Nr. 515025) verwendet werden.

28. Oktober 2020

Bodenablauf CeraDrain 49 K 10, DN 50, 100 x 100 mm

Ablaufleistung nach DIN EN 1253
(bei 20 mm Anstauhöhe)

	Norm	DALLMER
DN 50	0,8 l/s	1,15 l/s

Ersatzteile

Artikel Nr.	Bezeichnung	Abmessungen
495716	Aufsatzrahmen CK 10, 100 x 100 mm	100 x 100 mm
501011	Rost E 90, 90 x 90 mm	90 x 90 mm

Zubehör

Artikel Nr.	Bezeichnung	Abmessungen
515025	Brandschutz-Rohbauelement 2, DN 50	DN 50