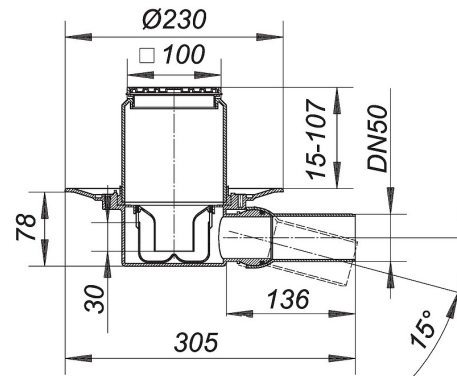


Bodenablauf 42 E, DN 50, 100 x 100 mm

Artikel Nr. **420107**
 GTIN/EAN: 4001636420107
 Rabattgruppe: 3

DIN 18534
 konform



Ablaufstutzen DN 50 seitlich, mit Kugelgelenk, verstellbar von 0 – 15 Grad

Ausführung:

- höhenverstellbarer Aufsatz E 10
- Geruchs- und Reinigungsverschluss, Sperrwasserhöhe 30 mm
- Bauschutzdeckel

Material:

Polypropylen, hochschlagfest
 Rahmen ABS, 100 x 100 mm, Rost Edelstahl 1.4301, Belastungsklasse K 3 (300 kg)

Die meisten Ablaufgehäuse sind auch lieferbar mit Verbindern für den Anschluss an PVC-Rohre nach BSI sowie PE-HD-Rohre nach DIN EN 1519. Bitte fragen Sie bei Bedarf an.

Ablaufleistung nach DIN EN 1253 Tab. 3,
 (bei 20 mm Anstauhöhe), in Verbindung mit DIN EN 274

| | Norm | DALLMER |
|-------|---------|----------|
| DN 50 | 0,4 l/s | 0,62 l/s |

Ersatzteile

| Artikel Nr. | Bezeichnung | Abmessungen |
|-------------|--|--------------|
| 495204 | Aufsatzrahmen EN 10, 100 x 100 mm | 100 x 100 mm |
| 495013 | Entwässerungsring S 10 | |
| 495044 | Geruchsverschlusseinsatz zu Ablaufgehäuse 42 | |

20. Juni 2019

| | | |
|--------|-----------------------|------------|
| 501011 | Rost E 90, 90 x 90 mm | 90 x 90 mm |
|--------|-----------------------|------------|

Zubehör

| Artikel Nr. | Bezeichnung | Abmessungen |
|-------------|---|-------------|
| 790323 | Anschluss-Manschette S 10, EPDM, d: 420 mm | d: 420 mm |
| 790316 | Anschluss-Manschette S 10, Weich-PVC, d: 420 mm | d: 420 mm |
| 839503 | Edelstahl-Flanschring S 10 | |
| 495068 | Prüfeinsatz S 10 | |
| 495020 | Rückstaudichtung S 10, d: 110 mm | d: 110 mm |