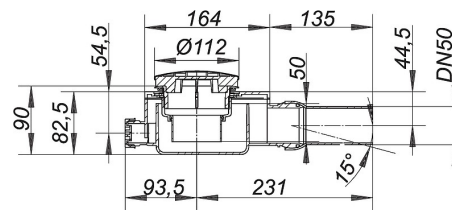


16. Juni 2019

Duschwannenablauf ORIOPlus, Haube Edelstahl, DN 50

Artikel Nr. **160102**
 GTIN/EAN: 4001636160102
 Rabattgruppe: 1



für Duschwannen mit einem Ablaufloch von d: 90 mm

Ausführung:

- seitlicher Ablaufstutzen DN 50 mit verstellbarem Kugelgelenk 0 - 15 Grad
- Blindverschluss 1"
- Geruchsverschluss
- Bauschutzdeckel/Montageschlüssel

Material:

Ablaufgehäuse Polypropylen, hochschlagfest,
 Abdeckhaube Edelstahl

Die meisten Ablaufgehäuse sind auch lieferbar mit Verbindern für den Anschluss an PVC-Rohre nach BSI sowie PE-HD-Rohre nach DIN EN 1519. Bitte fragen Sie bei Bedarf an.

Ablaufleistung nach DIN EN 274
 (bei 15 mm Anstauhöhe)

	Norm	DALLMER
DN 50	0,4 l/s	0,8 l/s

Ersatzteile

Artikel Nr.	Bezeichnung	Abmessungen
160713	Abdeckhaube ORIOPlus, Edelstahl	

16. Juni 2019

Zubehör

Artikel Nr.	Bezeichnung	Abmessungen
160805	Abdeckhaube ORIOPlus, Kunststoff verchromt	
160874	Abdeckhaube ORIOPlus, Kunststoff weiß	
090362	Winkelschlauchtülle für Kondenswasseranschluss, 1"	1"