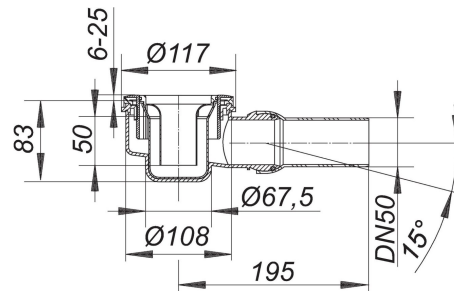


25. Oktober 2020

**DALLMER**

## Duschwannenablaufgehäuse ORIO, DN 50

Artikel Nr. **160010**  
 GTIN/EAN: 4001636160010  
 Rabattgruppe: 1



nach DIN EN 274  
 niedriges Ablaufgehäuse (85 mm) für flache Duschwannen mit einem Ablaufloch von  
 d: 90 mm

Ausführung:  
 – Geruchsverschluss, zur Reinigung komplett herausnehmbar  
 – Bauschutzdeckel/Montageschlüssel

Material:  
 Polypropylen, hochschlagfest

mit:  
 seitlichem Ablaufstutzen DN 50, mit Kugelgelenk verstellbar von 0 – 15 Grad

Die meisten Ablaufgehäuse sind auch lieferbar mit Verbindern für den Anschluss an  
 PVC-Rohre nach BSI sowie PE-HD-Rohre nach DIN EN 1519. Bitte fragen Sie bei Bedarf  
 an.

Weitere Farben auf Anfrage.

Ablaufleistung nach DIN EN 274  
 (bei 15 mm Anstauhöhe)

|       | Norm    | DALLMER  |
|-------|---------|----------|
| DN 50 | 0,4 l/s | 0,54 l/s |

### Ersatzteile

| Artikel Nr. | Bezeichnung | Abmessungen |
|-------------|-------------|-------------|
|-------------|-------------|-------------|

Dallmer GmbH + Co KG · Wiebelsheidestraße 25 · 59757 Arnsberg · Tel.: +49 2932 9616-0 · Fax: +49 2932 9616-222  
 www.dallmer.de · info@dallmer.de

Änderungen auf Grund technischer Weiterentwicklung, Irrtümer und Druckfehler vorbehalten. Bestellungen erfolgen auf Grundlage unserer allgemeinen Geschäftsbedingungen: www.dallmer.de/agb

25. Oktober 2020

**DALLMER**

---

160683 Geruchsverschluss ORIO

---

## Zubehör

| Artikel Nr. | Bezeichnung                                | Abmessungen |
|-------------|--|-------------|
| 160720      | Abdeckhaube ORIO Edelstahl, Fussball Optik |             |
| 160706      | Abdeckhaube ORIO, Edelstahl                |             |
| 160812      | Abdeckhaube ORIO, Kunststoff, verchromt    |             |
| 160829      | Abdeckhaube ORIO, Kunststoff, weiß         |             |