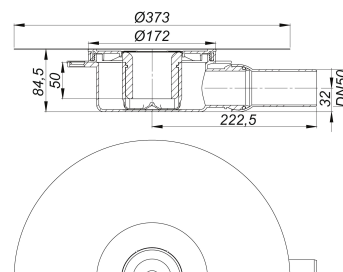
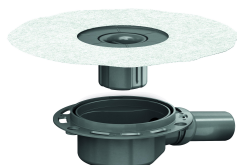


Ablaufgehäuse DallDrain, DN 50

Artikelnummer: 517210

GTIN: 4001636517210

Rabattgruppe: 6



Beschreibung:

Ablaufgehäuse DallDrain, DN 50

nach DIN EN 1253

Zum Einbau mit Aufsätzen DallDrain, Aufstockelement DallDrain. Ablaufstutzen DN 50 seitlich, mit Kugelgelenk, verstellbar von 0 – 15 Grad.

Ausführung:

- integrierte Estrichverankerung
- flexible, einklickbare Dichtmanschette zum sicheren Anschluss an Verbundabdichtungen gemäß DIN 18534
- komplett herausnehmbarer, zweiteiliger Geruchs- und Reinigungsverschluss, Sperrwasserhöhe 50 mm (gemäß DIN EN 1253)
- Bauschutzabdeckung

Material:

Ablaufgehäuse und Ablaufstutzen Polypropylen, hochschlagfest

Kann mit Schallschutzmatte DallDrain (Art.-Nr. 517326) und Montagehilfe DallDrain (Art.-Nr. 517319) verwendet werden.

Ersatzteile:

517357 Geruchsverschluss

517579 Bodenablauf DallDrain Select