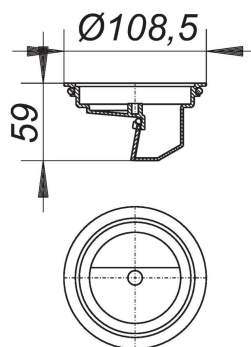


01. Januari 2023

**DALLMER****stank- en schuimafsluitklep S-10/12, d:-108,5-mm**

Artikelnummer **495846**  
 GTIN/EAN: 4001636495846  
 Kortingsgroep: 3



voor het inbouwen van afvoer PRONTO (behalve Pronto K alu), opzetstukken en opzetkaders Serie-10 met afmeting 120x120-mm of d: 120-mm en opzetkader SES-10/ECS-12

De mechanische afsluitklep verhindert het ontsnappen van rioolgassen en het vrijkomen van schuim.

Vorstbestendig door de afwezigheid van water!

uitvoering  
 – afdichting

materiaal  
 ABS

Artikelnummer	Omschrijving	Afmetingen
495341	opzetkader ECS 12, roestvrij staal 1.4301, 120 x 120 mm	120 x 120 mm
495334	opzetkader ER-12, roestvrij staal 1.4301, d:-120-mm	d: 120 mm
495259	opzetkader SES 10, 150 x 150 mm	150 x 150 mm
495426	opzetkader V, S 10/120, roestvrij staal 1.4301, 120 x 120 mm	120 x 120 mm
495419	opzetkader V, S 15/120, 120 x 120 mm	
495433	opzetkader V, S 15/d: 120 mm	d: 120 mm
510198	opzetstuk DER S 10/120, 120 x 120 mm	
510310	opzetstuk E 12, 120 x 120 mm	120 x 120 mm
510327	opzetstuk EN 12, rooster geschroefd, 120 x 120 mm	120 x 120 mm

01. Januari 2023

**DALLMER**

---

510334	opzetstuk ER-12, d:-120-mm	d: 120 mm
510365	opzetstuk Quadra, S 10/120, 120 x 120 mm	
510105	opzetstuk SEC 10, 150 x 150 mm	150 x 150 mm
510136	opzetstuk SEN 10, rooster geschroefd, 150 x 150 mm	150 x 150 mm
700339	vloerafvoer PRONTO K Alu, DN 100, 120 x 120 mm	DN 100, 120 x 120 mm
700360	vloerafvoer PRONTO K, DN 100, 120 x 120 mm	DN 100, 120 x 120 mm
700384	vloerafvoer PRONTO K, DN 125, 120 x 120 mm	DN 125, 120 x 120 mm
700391	vloerafvoer PRONTO K, geschroefd, DN 100, 120 x 120 mm	DN 100, 120 x 120 mm
700063	vloerafvoer PRONTO, DN 100, 120 x 120 mm	DN 100, 120 x 120 mm
700087	vloerafvoer PRONTO, DN 125, 120 x 120 mm	DN 125, 120 x 120 mm