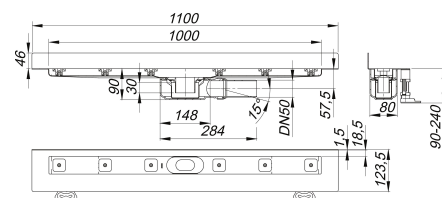
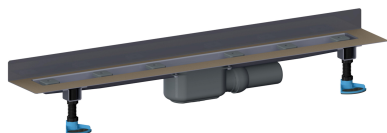


Listwa odpływowa CeraLine Plan W 1000 mm, DN 50

Numer artykułu: 523167

GTIN: 4001636523167

Grupa rabatowa: 8



Opis:

Listwa odpływowa CeraLine Plan W 1000 mm, DN 50

do montażu w przy ścianie z korpusem wpustu, króciec odpływowi: DN 50 boczny, z przegubem kulistym, przestawny w zakresie 0-15° wersja z: – wyciszającymi nóżkami montażowymi do regulacji wysokości – kołnierzem pokrytym warstwą piasku do pewnego połączenia z izolacjami zespolonymi i pasmowymi materiałami izolacyjnymi zg. z DIN 18534 – syfonem i zamknięciem rewizyjnym, wysokość zamknięcia wodnego 30 mm – śrubami regulacyjnymi do regulacji wysokości – montażową pokrywę ochronną – szablonem do precyzyjnego ułożenia płytek – wspornikiem montażowym materiał: korpus listwy: stal nierdzewna 1.4301, korpus wpustu: polipropylen o dużej udarowości

Options for CeraLine Plan W:

– Any made-to-measure length up to 1200 mm can be supplied. Please enquire!

– Upstands can be on back, back and one end or back and both ends

– Upstand can be set back for stone, marble wall finish

Please enquire!

CeraLine 600 mm – 1100 mm can be used with the Poresta® BFR 75 unit!

The outlet connector can be supplied in ABS to suit British Standard sizes and PE-HD conforming to DIN EN 1519. Please enquire.

Wydajności odpływu zg. z DIN EN 1253:

| Nominal diameter | Norma produktu | Min. wydajność odpływu zgodny z normą | Wysokość akumulacji zgodny z normą |
|------------------|----------------|---------------------------------------|------------------------------------|
| DN 50 | DIN EN 1253 | 0,80 l/s | 20,00 mm |

Części zamienne:

523983 adjustable pedestals