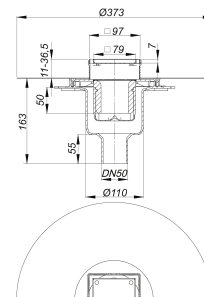
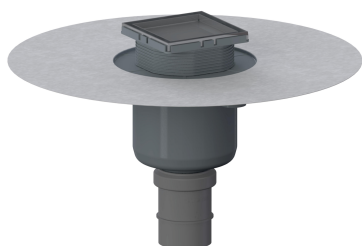


## Avaloir de sol DallDrain Individual vertical, DN 50/DN 100, 100 x 100 mm

Référence de l'article: 517678

GTIN

Groupe de rabais: 6



### Description :

Avaloir de sol DallDrain Individual vertical, DN 50/DN 100, 100 x 100 mm selon la norme DIN EN 1253

Avaloir de sol, y compris rehausse Individual avec cadre en acier inox à revêtir de carrelages individuels. Raccord d'écoulement DN 50/DN 100 vertical.

Spécificités :

- Logement pour carrelage et cadre en acier inox
- Ancrages intégré pour la chape
- Colletterte d'étanchéité clipsable et flexible pour la sécurité du raccordement à l'étanchéité composite et aux membranes étanches selon la norme DIN 18534
- Siphon anti-odeurs et de nettoyage en deux parties, entièrement amovible, hauteur du siphon 50 mm (selon la norme DIN EN 1253)
- Coiffe de protection
- Trois pieds de montage pour isolation acoustique, pour fixation et réglage en hauteur de 55 à 250 mm
- Rallonge de rehausse à raccourcir, pour revêtements de sol de 11 à 36 mm (colle incluse)

### MATÉRIAU

Corps d'avaloir et raccord d'écoulement en polypropylène à haute résistance aux chocs ; logement pour carrelage en acier inox 1.4301 ; rallonge de rehausse en ABS, cadre en acier inox 1.4301

Kit préconfiguré comprenant les Réf. 517272 + 517234 + 517340.

Rehausse avec positionneur, à réglage latéral +/- 3,5 mm.

Peut s'utiliser avec l'élément de gros œuvre de protection incendie et d'isolation acoustique 2 (Réf. 515025) ou l'élément de protection incendie 12 (Réf. 515438).

### Débits d'écoulement selon la norme DIN EN 1253:

Nominal diameter	Norme de produit	Débit d'écoulement pour un niveau d'eau 10 mm	Débit d'écoulement pour un niveau d'eau 20 mm	Débit d'écoulement pour un niveau d'eau 30 mm	Débit d'écoulement min. selon la norme	Niveau d'eau conforme à la norme
DN 50	DIN EN 1253	0,72 l/s	<b>1,30 l/s</b>	1,35 l/s	0,80 l/s	20,00 mm